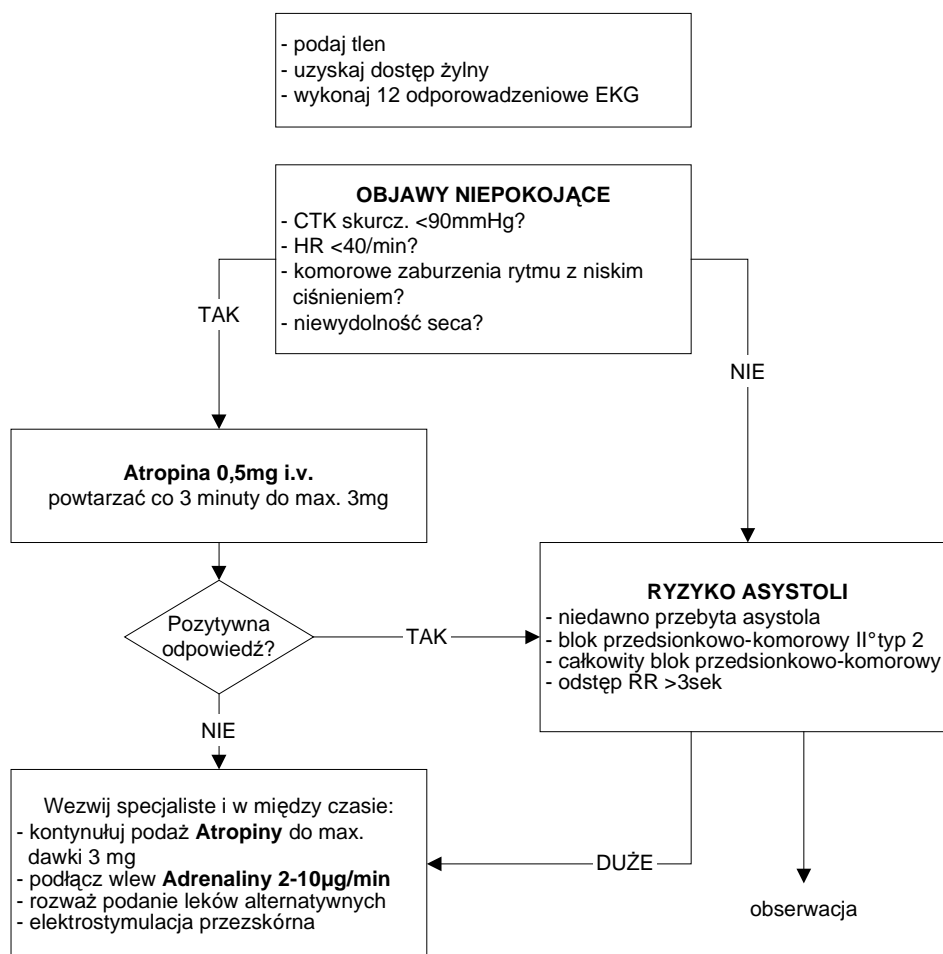


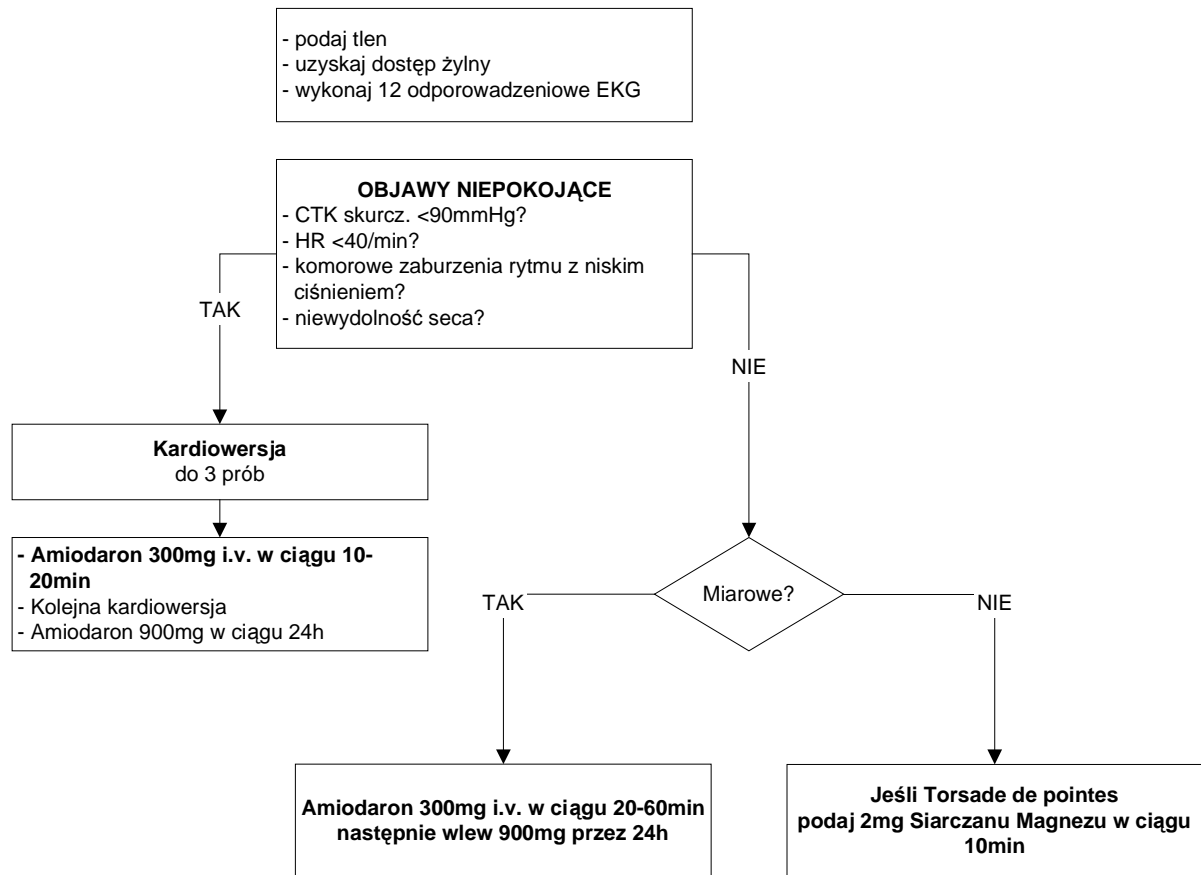
BRADYKARDIA



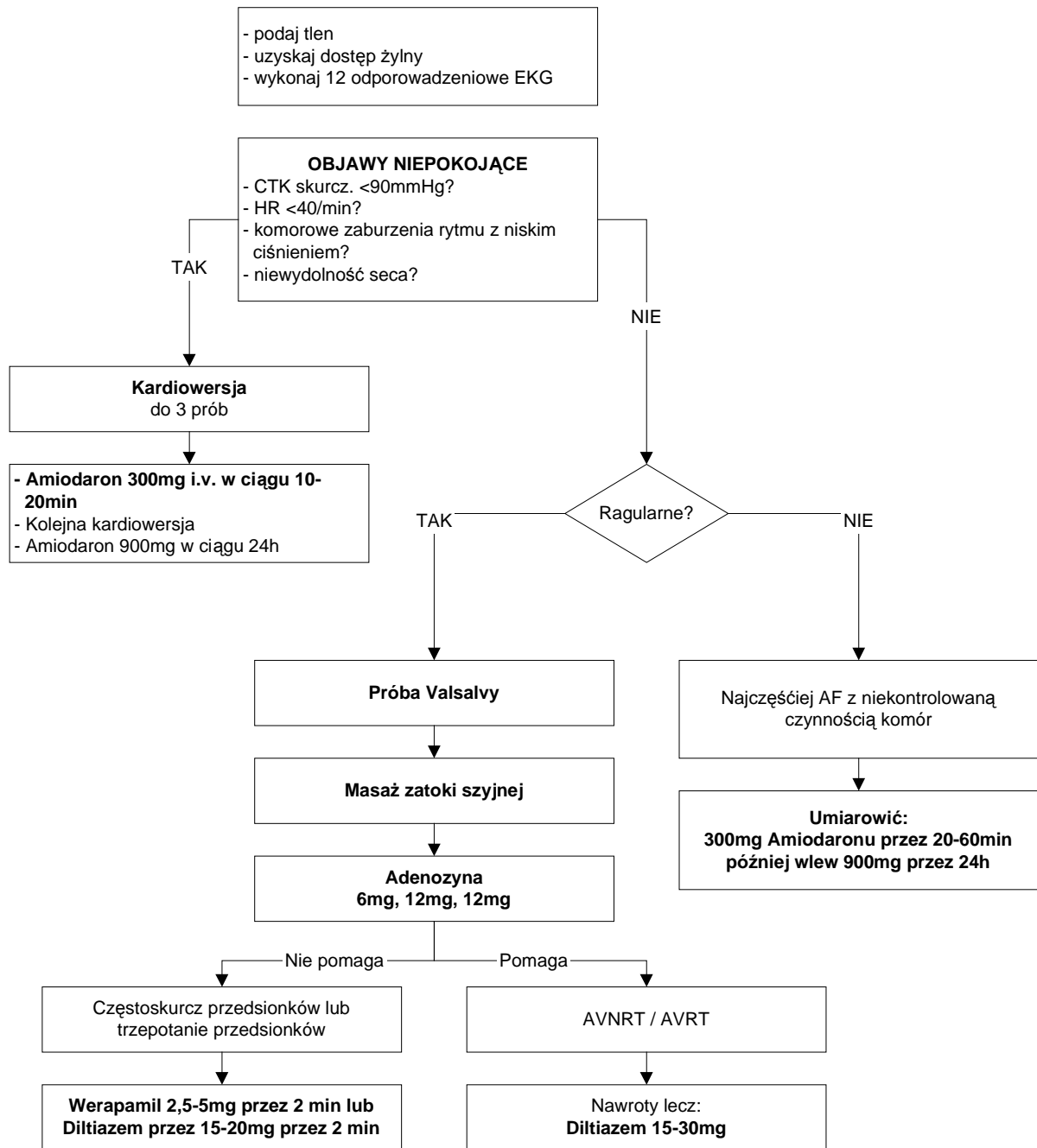
Leki alternatywne:

- Aminofilina
- Izoprenalina
- Dopmina dawka: 1-10µg/kg m.c./min **gdy obecna hipotensja bez hipowolemii**
- Glukagon (przy zatruciu β-blokerami i brokerami kanału wapniowego)

VT Z SZEROKIM I QRS



VT Z WĄSKIMI QRS



MIGOTANIE PRZEDSIONKÓW Z SZYBKIMI KOMORAMI

- podaj tlen
- uzyskaj dostęp żylny
- wykonaj 12 odprowadzeniowe EKG

OBJAWY NIEPOKOJĄCE

- CTK skurcz. <90mmHg?
- HR <40/min?
- komorowe zaburzenia rytmu z niskim ciśnieniem?
- niewydolność serca?



Heparyna 500j.m.



Kardiowersja



Amiodaron 300mg